

**STRUTTURE IN
MATERIALE
COMPOSITO:
ENGINEERING
E REALIZZAZIONE**



IL GRUPPO TICOMM & PROMACO



UN'IDEA INNOVATRICE: LA SOLUZIONE COMPLETA DEI COMPOSITI

Nel 1978 Giuseppe Tantardini dà vita al gruppo Ticomm & Promaco per soddisfare le richieste di fornitura di componenti anticorrosivi in ambienti industriali.

Ben presto Ticomm & Promaco comprende che le esigenze degli utilizzatori vanno al di là della semplice fornitura del prodotto. Intuisce pertanto che si rende necessario proporre una soluzione più completa:

- all'inizio: un consiglio, un'analisi precisa ed una valutazione del concetto del sistema;

- alla fine (a conferma): il premontaggio o l'installazione chiavi in mano.

Alla fine degli anni '70, tra l'altro, i compositi iniziano ad essere introdotti su larga scala nell'industria, soppiantando i materiali tradizionali nelle applicazioni specifiche.

Ticomm & Promaco deve il successo maturato nel corso del tempo proprio ai 2 orientamenti adottati:

La capacità di offrire una soluzione completa utilizzando compositi.

Attualmente il gruppo Ticomm & Promaco domina tutte le catene dell'engineering e della costruzione di strutture e di componenti anticorrosivi, vantando una leadership indiscussa in tutti i settori dell'industria.

Ticomm & Promaco guarda con ambizioni lungimiranti al futuro: ogni anno più del 5% dei proventi viene investito in nuove risorse ed in macchinari all'avanguardia.

IL GRUPPO TICOMM & PROMACO OGGI

- Più di 60 persone;
- un volume d'affari superiore ai 10,5 milioni di E, di cui il 30-35% rappresentato dall'esportazione.
- 800 m² di uffici, 4000 m² di superficie destinata alla produzione ed alla trasformazione, 1100 m² di magazzino.
- Una crescita annuale superiore al 15%.



Divisione Grigliati e Strutture in vetroresina

UN GIOVANE GRUPPO PER NUOVE SOLUZIONI

LA CONCRETEZZA DEGLI IMPEGNI

L'equipe Ticomm & Promaco si impegna quotidianamente nel tentativo di perseguire un comune obiettivo: offrire ai clienti il miglior servizio. Obiettivo che trova realizzazione grazie ad un duplice sforzo:

- un investimento consistente nel personale e nella formazione: Ticomm & Promaco si avvale infatti della competenza dei migliori specialisti del settore;
- un impegno che va oltre le norme UNI EN ISO 9001/2000: la volontà di lavorare con i migliori fornitori e con i migliori prodotti per garantire il miglior servizio.



Uffici di Gorgonzola (MI)

Giorno dopo giorno noi di Ticomm & Promaco valutiamo il nostro cammino per essere il vostro partner oggi, ma ancora di più domani.



Sede produttiva di Loreo (RO)

I COMPOSITI

UN MATERIALE CON ELEVATE

Oltre a trovare vasto impiego in ambiti specifici (come nel settore aeronautico), oggi i compositi hanno fatto il loro ingresso in tutti i settori dell'industria.

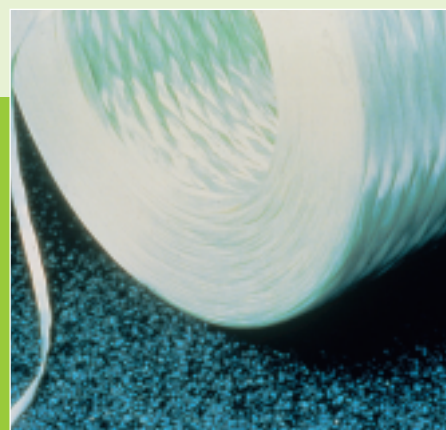
La loro flessibilità e le loro straordinarie prestazioni sono infatti conosciute ed apprezzate ovunque.

È proprio grazie ai compositi che l'utilizzo della vetroresina ha conosciuto notevole espansione, vista la competitività del suo costo in rapporto ai materiali tradizionali.

Ticomm & Promaco propone strutture in vetroresina: esse sono realizzate dall'associazione di resine sintetiche ad elevate performances con un'armatura in fibre di vetro.

Le fibre di vetro si presentano sotto forme differenti a seconda delle prestazioni richieste e del processo di fabbricazione a cui esse sono sottoposte.

Le resine vengono selezionate per le loro caratteristiche meccaniche ed in modo particolare per la loro resistenza alla corrosione e la loro reazione al fuoco.



LA VOCAZIONE DI TICOMM & PROMACO

PRESTAZIONI AD UN PREZZO ACCESSIBILE

La soluzione di pezzi in composito rappresenta un notevole vantaggio per coloro che quotidianamente si trovano a dover risolvere difficili problematiche in ambito ingegneristico: consente infatti di disporre il tipo di rinforzo nel punto giusto e di attuare precise scelte in base al tipo di sforzo riscontrato: trazione, compressione, taglio.

Sulla superficie esterna del prodotto vengono disposti strati per rafforzare maggiormente la resistenza chimica: la barriera anticorrosiva.

Ticomm & Promaco è matrice di numerosi processi di fabbricazione di prodotti in vetroresina.

Per ogni tipo di manufatto ed in funzione delle quantità da produrre siamo in grado di individuare il processo di fabbricazione più adatto: stampaggio, poltrusione o stratificazione.

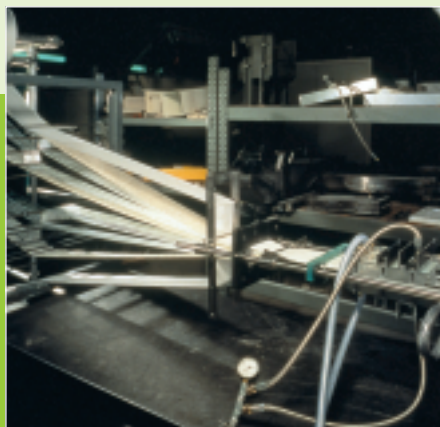
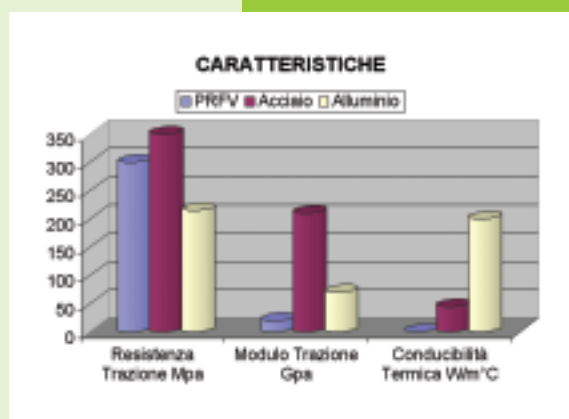
A differenza delle strutture tradizionali, le strutture in composito sono estremamente resistenti alla corrosione e non necessitano di manutenzione.

Niente verniciatura! Inoltre grazie alla superficie liscia - che non richiede lavaggi - la vetroresina consente un notevole risparmio economico.

Le indiscutibili prestazioni meccaniche dei compositi permettono di realizzare strutture semplici ma dotate di elevati coefficienti di sicurezza.

L'estrema leggerezza della vetroresina, infine, consente di minimizzare i costi di trasporto e di montaggio.

Per alcune applicazioni le caratteristiche di non-conduttività e (su richiesta) anti-staticità rappresentano un considerevole vantaggio (è possibile richiedere materiale classificato a fuoco).



L'ENGINEERING TICOMM & PROMACO



ANALISI DEL BISOGNO

Spesso i problemi apparentemente semplici non sono altro che parte di un problema complesso: nasce quindi la necessità di analizzare le esigenze specifiche per poi attuare una buona scelta di investimento. Ticomm & Promaco offre il suo supporto, valutando insieme a voi la soluzione più adatta alle vostre esigenze. Potrete contare sull'esperienza da noi maturata nel campo delle strutture in materiale composito.

STUDIO DI FATTIBILITÀ

Prima di proporre determinate soluzioni Ticomm & Promaco cerca di comprendere al meglio le vostre esigenze sia dal punto di vista tecnico che economico.

Quindi procede con l'analisi e la valutazione di tutte le alternative possibili, selezionando eventuali fornitori e subfornitori di materiali nonché organismi di controllo.

Questo processo di valutazione coinvolge: Ticomm & Promaco, il cliente e sovente l'ufficio progetti di un fornitore o di uno studio esterno.

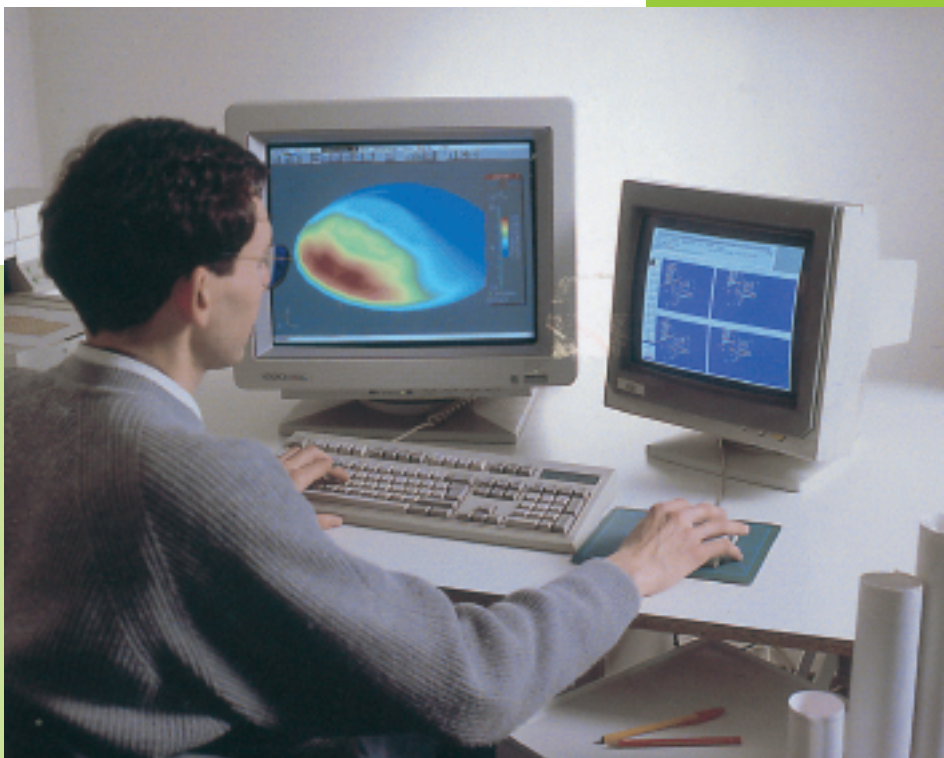
Grazie a questa sinergia Ticomm & Promaco è sempre in grado di offrire soluzioni mirate ed innovative.



UFFICIO STUDI

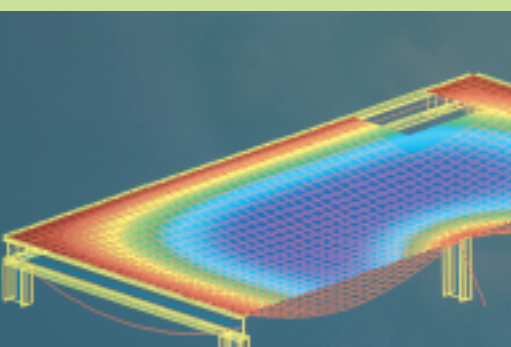
L'ufficio studi Ticomm & Promaco è dotato dei più sofisticati sistemi di automazione: CAD, visualizzazione 3D, modellizzazione ed avanzate metodologie di calcolo nel campo dei materiali compositi.

RIFLETTERE CON VOI



L'equipe di ingegneri e tecnici Ticom & Promaco è specialista nel campo della corrosione e delle materie plastiche: il cliente può quindi usufruire di una consolidata esperienza maturata in tutti i settori dell'industria e, se necessario, anche degli ultimi sviluppi della plastilurgia.

Il nostro contributo può limitarsi alla semplice progettazione. Oppure andare oltre: con la realizzazione.



REALIZZAZIONE

SPECIFICHE E DATI

LA REALIZZAZIONE TICOMM & PROMACO

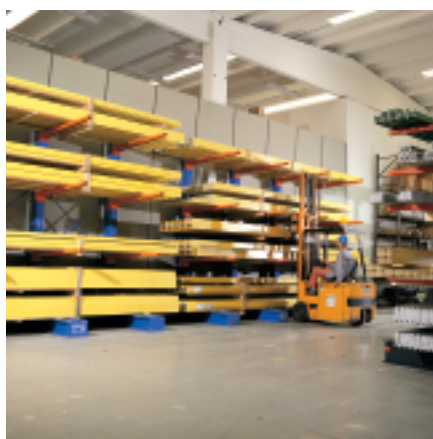
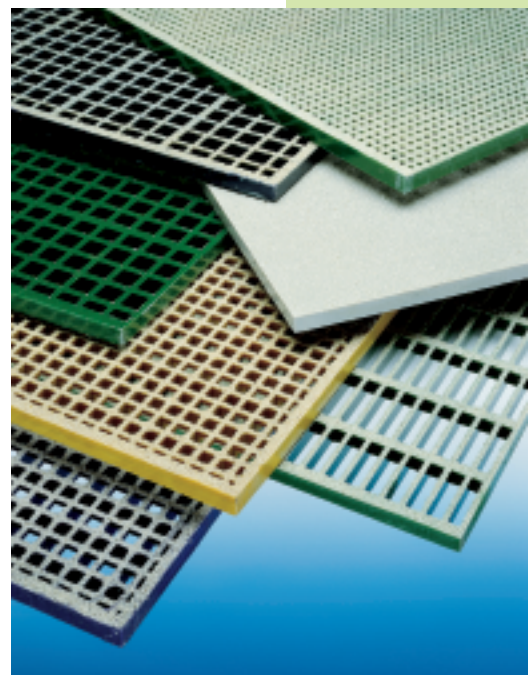


I PRODOTTI BASE

Sia per prodotti standard disponibili a magazzino, sia in caso di realizzazioni particolari, Ticomm & Promaco dispone al suo interno di attrezzate officine di fabbricazione.

In alcuni casi si avvale della collaborazione di società esterne competenti (installatori specializzati).

Profili, grigliati aperti o chiusi, piastre, tubi, raccordi ed elementi di copertura: Ticomm & Promaco può utilizzare una vasta gamma di prodotti, adeguandosi flessibilmente alle situazioni specifiche.



prodotti standard o su misura

preasse

IL PREMONTAGGIO

I prodotti semilavorati sono sottoposti alla supervisione dell'officina. In un secondo momento essi vengono premontati all'interno di appositi locali.

Piccole carpenterie, parapetti, scale ed assemblaggi di skids vengono premontati a banco da personale qualificato.

Con l'ausilio dei disegni realizzati dall'ufficio tecnico, l'assemblaggio viene eseguito secondo le procedure prestabilite. Grazie a questa metodologia si ottimizzano i tempi durante il montaggio finale.



L'INSTALLAZIONE SUL LUOGO

Ticomm & Promaco può installare le sue strutture in Italia o all'estero.

I nostri montatori, dotati di adeguata preparazione e competenza tecnica, sono in grado di realizzare un prodotto di qualità secondo gli standards prefissati da Ticomm & Promaco, preservando al tempo stesso la sicurezza in cantiere. Una volta completata, la struttura viene testata prima di essere consegnata al cliente.

Ticomm & Promaco si rende altresì disponibile per eventuali operazioni di riparazione, manutenzione specifica, modifiche ed estensioni.



*mblo*aggio

realizzazione finale

DALLA QUALITÀ ALLE REFERENZE

ALCUNE REFERENZE DI QUALITÀ UN OBIETTIVO COSTANTE

Dalla progettazione alla realizzazione il nostro principio guida costante è la qualità. Gli ingegneri ed i tecnici Ticomm & Promaco risolvono qualsiasi problema in modo obiettivo e costruttivo.

Il cliente ha la certezza di essere nelle mani di un solido organismo aziendale, in grado di offrire prodotti e servizi di qualità.

SELEZIONARE IL MEGLIO

La politica aziendale di Ticomm & Promaco, ispirata al principio della qualità, viene adottata sistematicamente dai tecnici Ticomm & Promaco. Essi utilizzano i migliori materiali, selezionano i migliori fornitori e subfornitori, eleggendo le migliori proposte tecnologiche.

ASSICURARE LA QUALITÀ

Oltre a vantare un sistema di qualità certificato secondo norme UNI EN ISO 9001/2000, Ticomm & Promaco è in possesso di importanti certificazioni sul prodotto rilasciate da enti ed istituti nazionali quali: ENEL e RINA.

Organi esterni eseguono periodicamente visite ispettive presso gli uffici e le officine, per verificare che ogni operazione si svolga nel pieno rispetto degli obiettivi di qualità.



COLLABORAZIONE TICOMM & PROMACO

Ticomm & Promaco gode di un'esperienza di oltre 20 anni nel settore delle materie plastiche.

Mette comunque a disposizione del cliente una sinergia più globale.

Ticomm & Promaco lavora in modo trasparente: ascolta i suoi clienti, i suoi fornitori, gli organismi di controllo e li coinvolge nell'elaborazione della soluzione tecnica migliore.

Da questa collaborazione si genera una soluzione concreta e soddisfacente per tutti.



DSM resins



LA SERIETÀ DI UN'AZIENDA LEADER

ALCUNE REFERENZE DI QUALITÀ

Montedison, Enel, Eni, Fiat, FS, General Eletttric i nomi più illustri rappresentativi di tutti i settori industriali: chimico, galvanico, cartario, farmaceutico, automobilistico, alimentare, navale, trattamento e depurazione acque o aria.



ENEL

Società per azioni

**DIREZIONE STUDI E RICERCHE
CENTRO DI RICERCA IDRAULICA
E STRUTTURALE**





20064 Gorgonzola (MI)
Via Parini, 111/e - C.P. 140
Tel. 02 95091.1 - Fax 02 9514897

E-mail: info@ticomm-promaco.com
info@eurograte.com
Internet: www.ticomm-promaco.com
www.eurograte.com